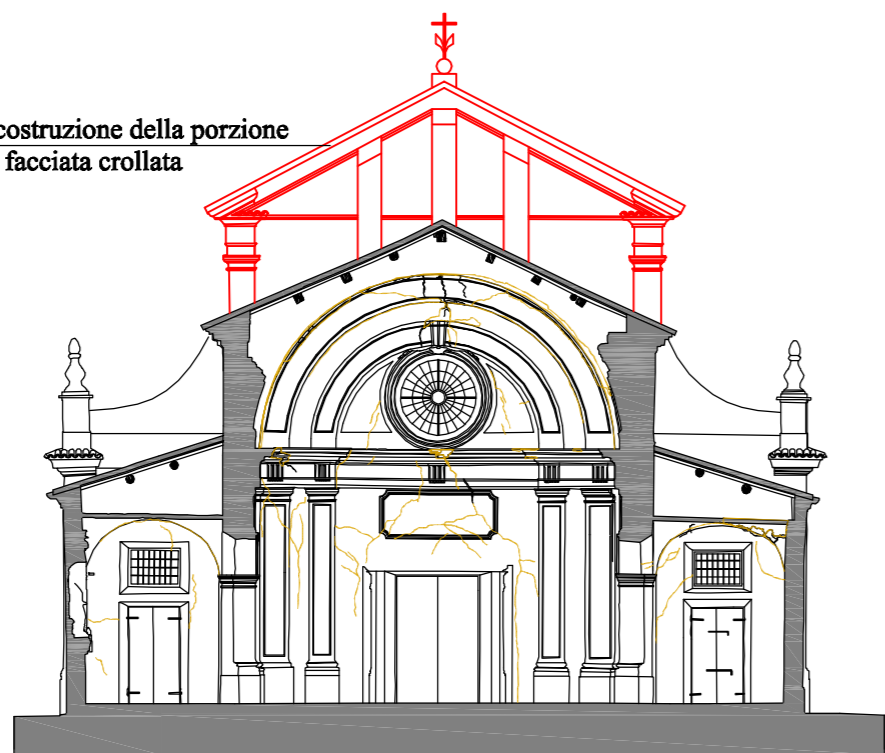
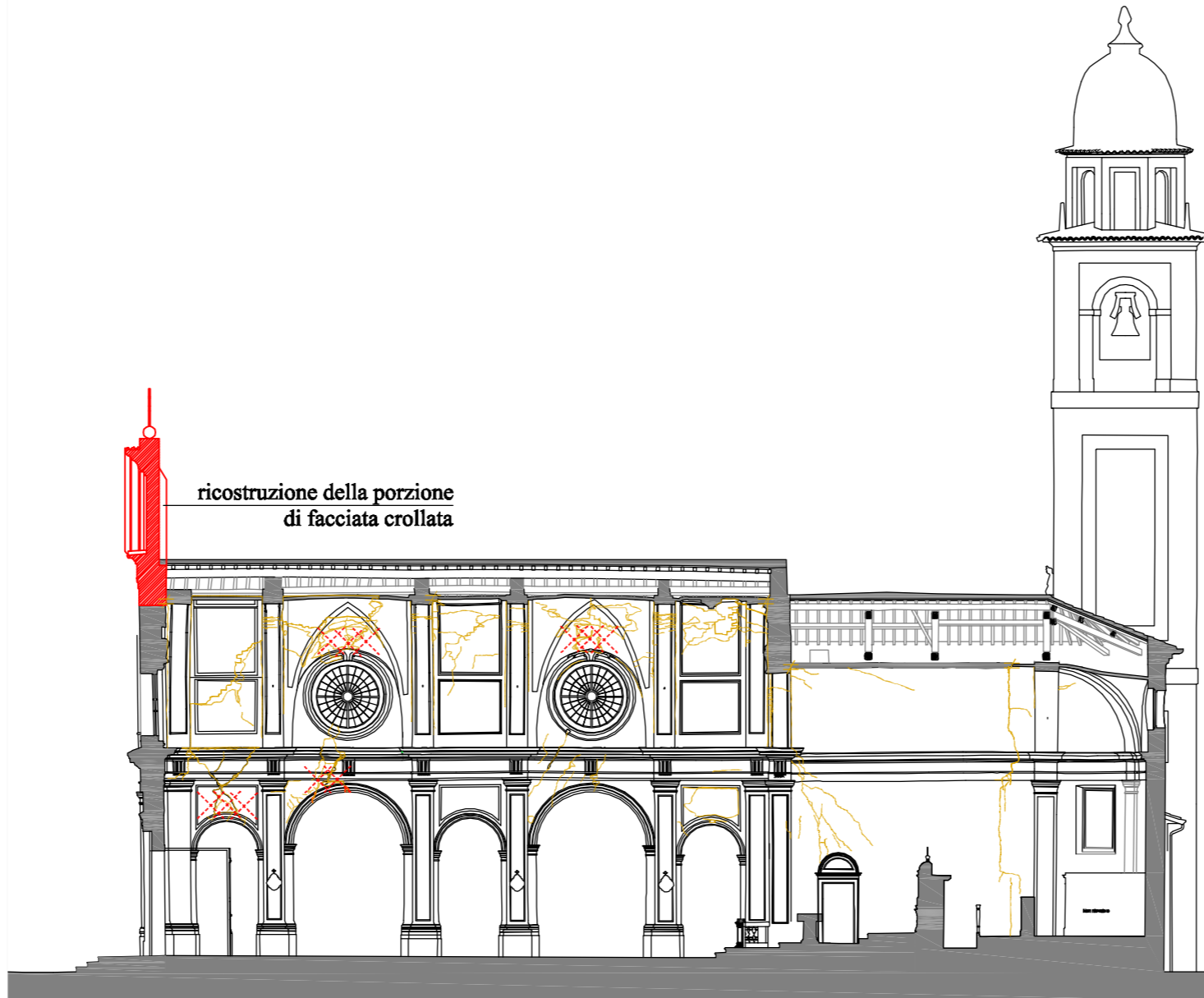


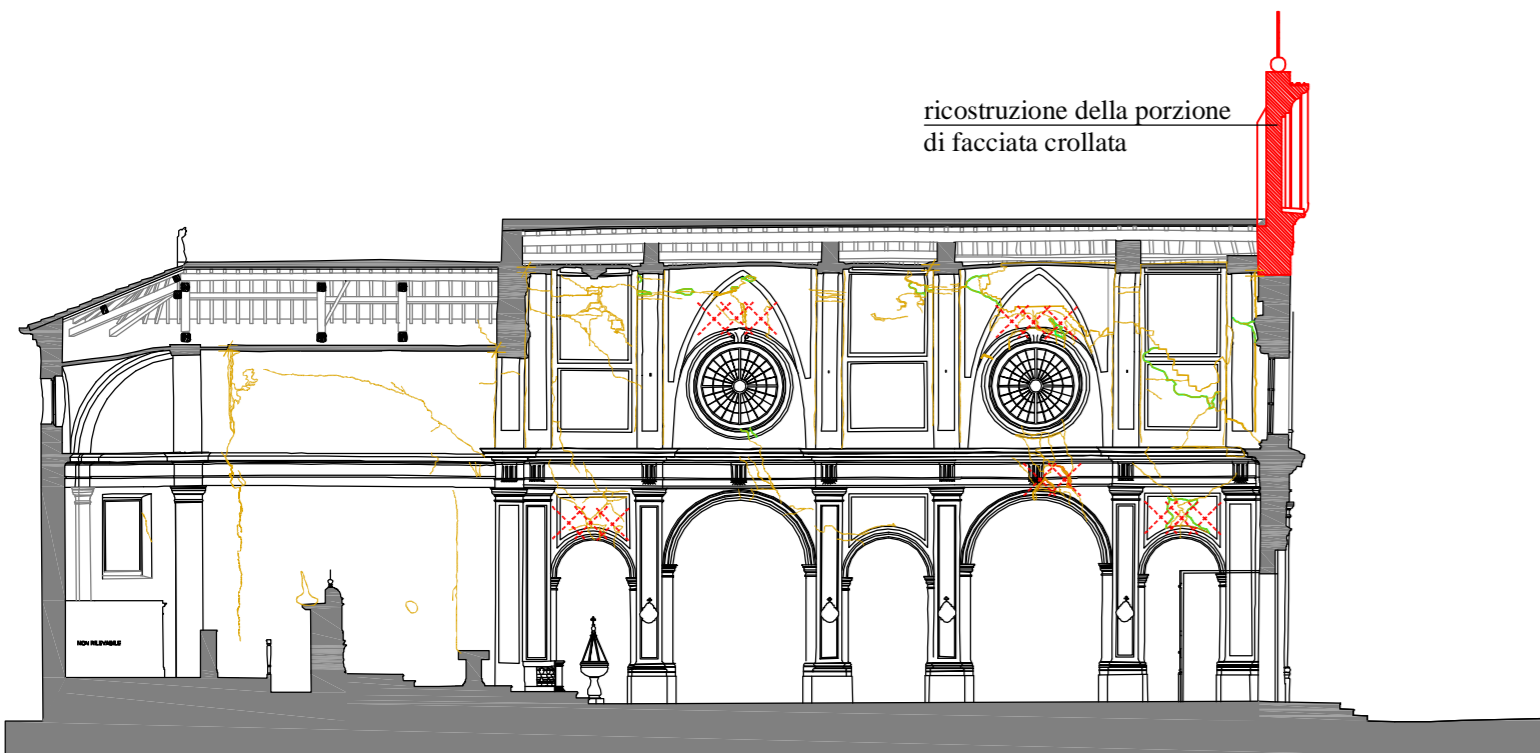
SEZIONE B-B
scala 1:200



SEZIONE C-C
scala 1:200



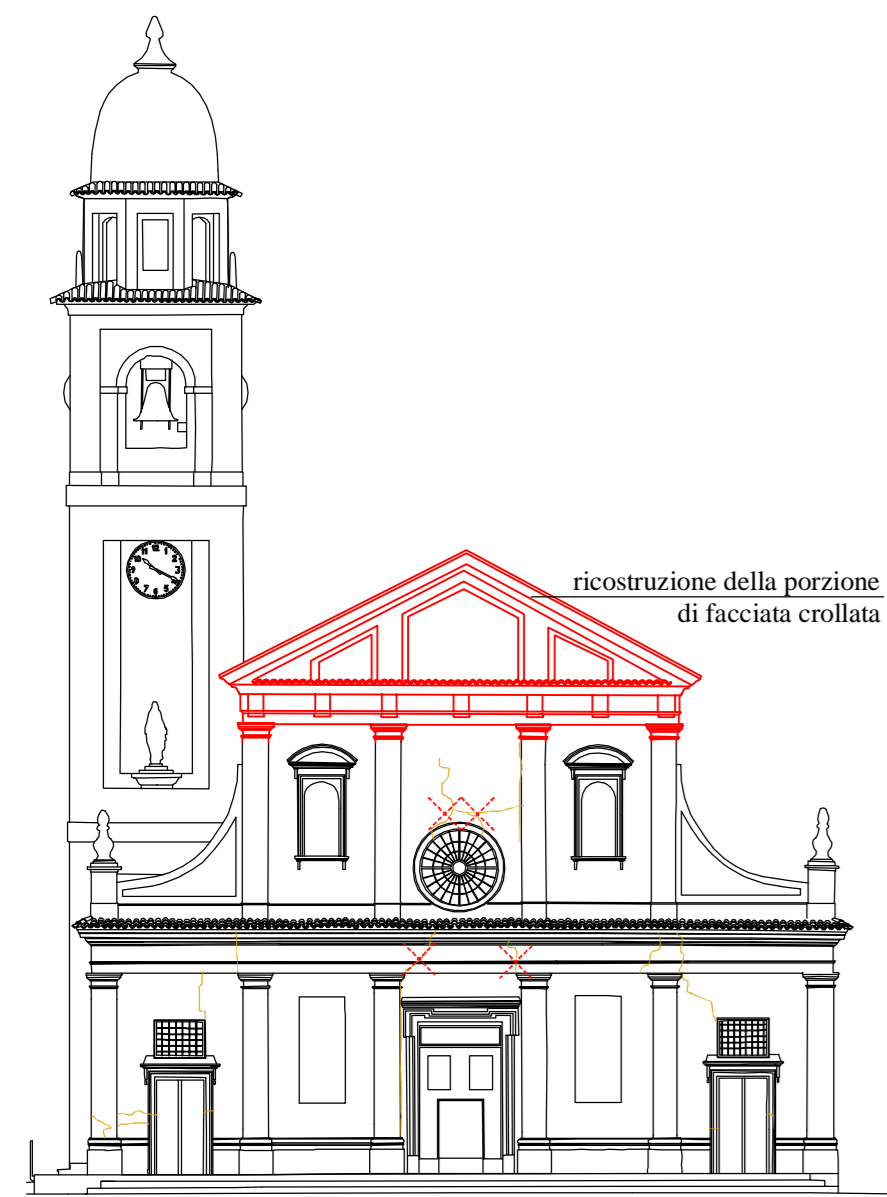
SEZIONE D-D
scala 1:200



SEZIONE E-E
scala 1:200



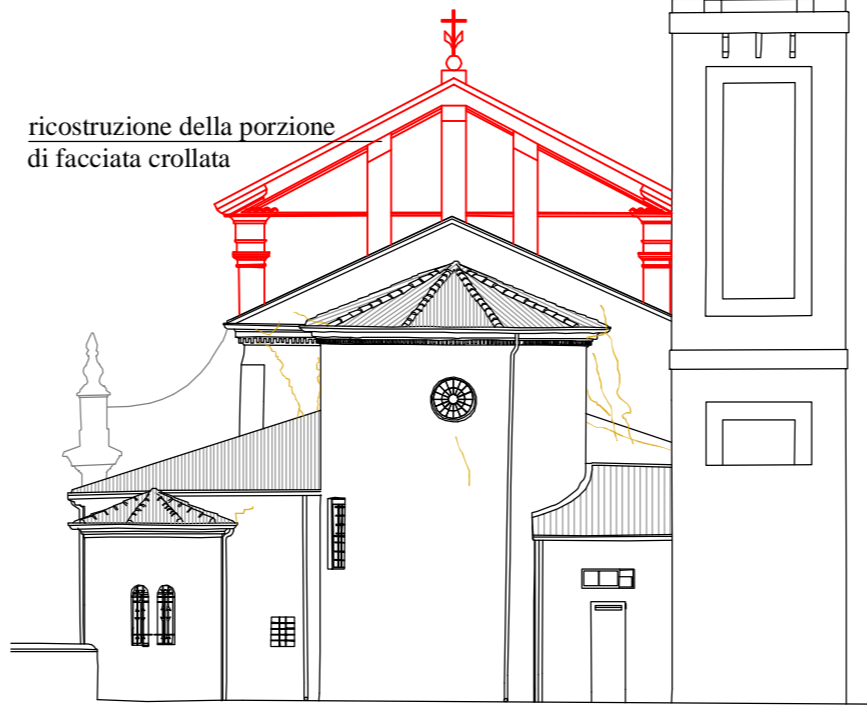
SEZIONE F-F
scala 1:200



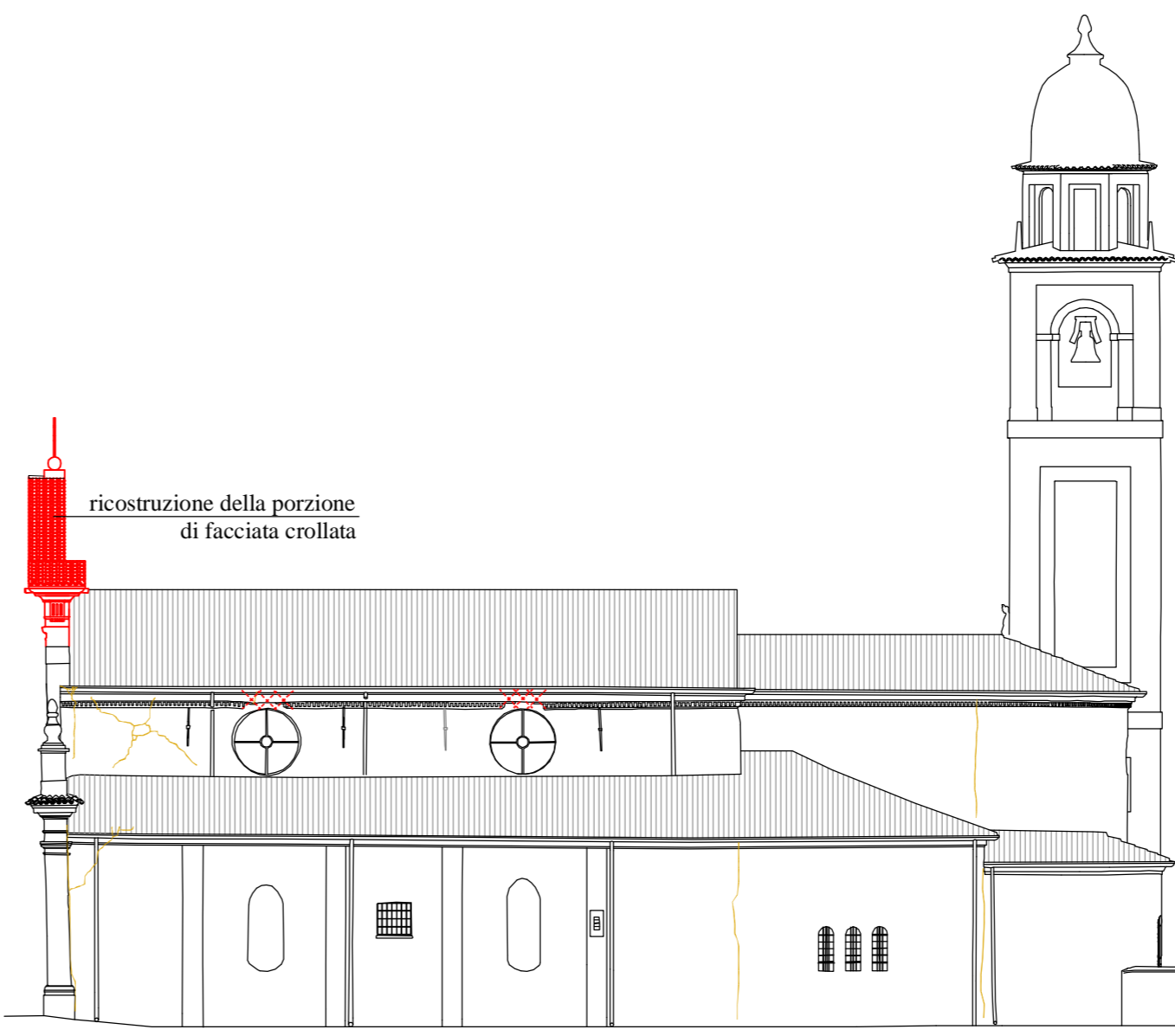
PROSPETTO EST - FACCIATA
scala 1:200



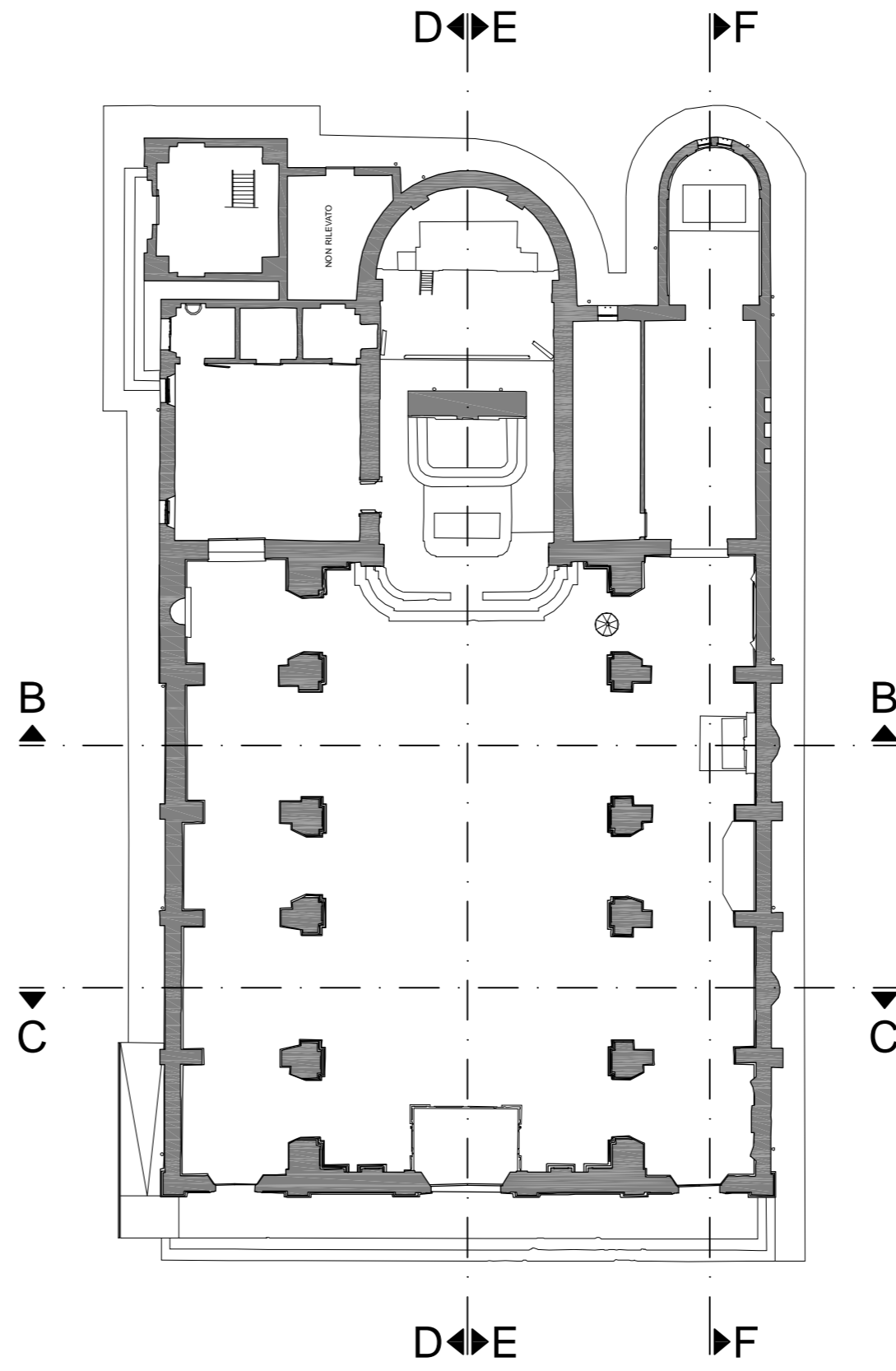
PROSPETTO SUD
scala 1:200



PROSPETTO OVEST
scala 1:200



PROSPETTO NORD
scala 1:200



PIANTA scala 1:200

- ✕ cuciture con barre elicoidali posate a secco
- ripristino delle lesioni principali con colli di miscela legante e/o mediante l'inserimento di cunei

SPECIFICHE TECNICHE DEI MATERIALI (vedi Allegato R.17)

OPERE IN CARPENTERIA METALLICA

- Acciaio tipo S235 zincato a caldo per profili, piastre, catene e tiranti;
- Acciaio classe 8.8 zincato a caldo per barre, spinotti, bulloni, dadi, ecc..

RICOSTRUZIONE FACCIATA

- Mattoni pieni recuperati o nuovi con dimensioni analoghe a quelli originari;
- Malta di calce idraulica naturale NHL S5;
- Betoncino strutturale di calce idraulica tipo "Fidcalx FL" armato con tessuto in fibra di acciaio tipo "Fidsteel 3x2-G12" per rinforzo della muratura.

CONSOLIDAMENTO COPERTURA

- Legno massiccio in abete classe C24 per travi, travetti, assiti ed elementi di rinforzo strutturale;
- Chiodi Anker 4x50 mm in acciaio per connessioni assito-assito e assito-correnti;
- Viti autofilettanti in acciaio e/o barre filettate classe 8.8 per consolidamento strutture di copertura.

RICOSTRUZIONE E CONSOLIDAMENTO ARCHI E VOLTE

- Mattoni pieni nuovi con dimensioni analoghe a quelli originari per ricostruzione degli archi e delle volte;
- Blocchi in calcestruzzo cellulare tipo "Gasbeton" per irrigidimento degli archi;
- Rete nervata e strata in acciaio inox tipo "Pernervo-Metal" per ricostruzione delle volte crollate;
- Malta di calce naturale tipo "Mapei Planitop HDM Restauro" armata con rete in fibra di vetro tipo "Mapei Mapenet EM30" con connettori in fibra di vetro tipo "Mapei Mapewrap G Fiocco" o "Mapei Mapenet EM Connector" per il consolidamento delle volte.

RIPARAZIONE LESIONI MURATURE

- Barre elicoidali in acciaio inox AISI 316 tipo "Fidia Fidhelbar Dryfix" per esecuzione di cuciture a secco;
- Cunei in acciaio inox per la riparazione delle lesioni;
- Malta di calce naturale tipo "Kerakoll Geocalce" o tipo "Volteco Microlime Novecento" o tipo "Mapei Mape-Antique F21" per chiusura delle fessure.



REGIONE LOMBARDIA



PROVINCIA DI MANTOVA



COMUNE DI
SAN GIOVANNI DEL DOSSO



DIOCESI DI MANTOVA

UFFICIO BENI CULTURALI ECCLESIASTICI
T. 0376319511 F. 0376224740
beniculturali@diocesimantova.it

S. E. E. s.r.l.
Piazza Sansepolcro, 15 - 46100 Mantova

RESPONSABILE DEL PROCEDIMENTO
Geom. Riccardo Paschioni

PROPRIETÀ:
PARROCCHIA DI SAN GIOVANNI DEL DOSSO
PARROCO - LEGALE RAPPRESENTANTE: DON PAOLO AZZINI
Via Roma, 11 - 46020 San Giovanni del Dosso (MN) - Tel. 0386/757082

**INTERVENTI DI RESTAURO E CONSOLIDAMENTO STRUTTURALE
DELLA CHIESA PARROCCHIALE "SAN GIOVANNI BATTISTA"
DI SAN GIOVANNI DEL DOSSO (MN)
A SEGUITO DEGLI EVENTI SISMICI DEL MAGGIO 2012**

**PROGETTO ESECUTIVO
PROGETTO ARCHITETTONICO-STRUTTURALE**

STATO DI PROGETTO - CONSOLIDAMENTO

INTERVENTI DI RIPRISTINO DELLE LESIONI

PROGETTISTI
ING. ALBERTO MANI
ARCH. LUCIANO PASTORIO
ING. PAOLO RAVELLI
VIA A. SACCHI, 6 - 46100 MANTOVA
tel.: 0376 222683 - fax: 0376 750904 - e-mail: alberto.mani@studiotecnicoimp.it
ARCH. MARTA FASOL
VIA D. MANIN, 9 - 37122 VERONA
tel.: 033 4618603 - fax: 045 4851277 - e-mail: info@emmesstudio.it

IMPIANTI MECCANICI
PER IND. GIORGI LORENZO
VIA S. PERTINI, 2/C - 46020 PEGOGNAGA (MN)
tel.: 0376 550176 - cell.: 335 6482529 - e-mail: info@danioallegretti.it

IMPIANTI ELETTRICI
ING. ALLEGRETTI DARIO
VIA ROMA, 9 - 46020 PEGOGNAGA (MN)
tel.: 0376 550176 - cell.: 335 6482529 - e-mail: info@danioallegretti.it

RILIEVI
POLITECNICO DI MILANO - POLO TERRITORIALE DI MANTOVA
Laboratorio di Ricerca Mantova - Hesutech group (Heritage Survey Technology) - Dipartimento A.B.C.

TAVOLA

PC.12

SCALA

1:200

TIMBRO

Data
Giugno 2016
Luglio 2017 (Revisione validazione)